

نموذج الإجابة

مملكة البحرين
وزارة التربية والتعليم
قسم الامتحانات الداخلية

إجابة امتحان نهاية الفصل الدراسي الثاني للتعليم الثانوي للعام الدراسي 2024/2023م

المسار: توحيد المسارات
الزمن: ساعة ونصف

ملاحظة: الالتزام بالإجابة النموذجية مع مراعاة
الإجابات الصحيحة الأخرى.

اسم المقرر: مبادئ الاقتصاد
رمز المقرر: قصد 211

السؤال الأول:

(15 درجة)

أولاً: ضع علامة (✓) أمام العبارة الصحيحة، وعلامة (×) أمام العبارة الخاطئة فيما يلي: (9 درجات)

| الرقم | العبارات | العلامة |
|-------|--|---------|
| 1 | كلما زاد عدد السكان في منطقة معينة، زاد الطلب على السلع والخدمات. | (✓) |
| 2 | العلاقة بين المنفعة الحدية والوحدات المستهلكة من السلعة علاقة طردية. | (×) |
| 3 | يكثر النصب والاحتيال في التجارة الإلكترونية مقارنة بالتجارة التقليدية. | (✓) |
| 4 | تصدير الأرز من الهند إلى المملكة العربية السعودية يُعد مثلاً على منفعة مكانية. | (✓) |
| 5 | الفائض في السوق يتحقق عندما تزيد الكمية المعروضة على الكمية المطلوبة من السلع والخدمات. | (✓) |
| 6 | التوزيع هو عملية مركبة يتم فيها إعداد المواد الأولية المتوافرة وتجهيزها وتحويلها إلى منتجات ذات منفعة بهدف إشباع حاجات غير مشبعة في المجتمع. | (×) |
| 7 | الدورات المحاسبية هي تقلبات منتظمة بصورة دورية في مستوى النشاط الاقتصادي، يترتب عليها حدوث اختلال ما بين الإنتاج والاستهلاك. | (×) |
| 8 | في حال رفعت الحكومة الضرائب على منتج معين فإن العرض يزيد. | (✓) |
| 9 | تكلفة الفرصة البديلة هي قيمة المنفعة التي كان يمكن تحصيلها من الفرص الأخرى وتم التنازل عنها بسبب استعمال المورد الاقتصادي في نشاط معين. | (✓) |

ثانياً: اقرأ الحالة الآتية بدقة، ثم أجب عن الأسئلة التي تليها: (6 درجات)

تخرج سعيد من إحدى الجامعات، وحصل على شهادة الدبلوم في مجال الزراعة، فقرر هو وصديقه محمد فتح مشروع زراعي بتمويل من تمكين، وقاموا باستئجار الأرض وشراء محراث آلي والأدوات اللازمة للزراعة بالإضافة إلى الأسمدة والبذور، كما تم توظيف أربعة عمال. وأعطيت إدارة المشروع إلى سعيد لأنه الأنسب بحكم تخصصه في الزراعة.

(درجتان)

الدكتور محمد حسن العمان

أ) ماذا يطلق على الأرض، والعمل، ورأس المال، والتنظيم؟
عوامل الإنتاج² أو عناصر الإنتاج

ب) وردت في الحالة السابقة أمثلة لأقسام رأس المال، اذكر أقسام رأس المال ثم حدد الأمثلة التي وردت في الحالة بجانب كل قسم.

| أقسام رأس المال | الأمثلة التي وردت في الحالة بجانب كل قسم |
|--------------------|--|
| رأس المال الثابت | محراث آلي والأدوات |
| رأس المال المتداول | الأسمدة والبذور |

السؤال الثاني:

(7 درجات)

ضع دائرة حول رمز الإجابة الصحيحة:

1- هو ثمن العمل، معبراً عنه بالمبالغ النقدية التي يحصل عليها العامل نظير ما يقدمه من جهد في العملية الإنتاجية خلال فترة زمنية محددة:

- (أ) الربح (ج) الفائدة
(ب) الأجر (د) الربح

2- من العوامل التي ساهمت في نمو القطاع المالي والمصرفي مملكة البحرين:

- (أ) اقتصاد السوق المفتوح (ج) وجود عمالة محلية قوية ومؤهلة
(ب) السياسات المالية المستقرة (د) كل ما ذكر صحيح

3- يعبر عن المشكلة الاقتصادية بالآتي:

- (أ) حاجات الإنسان أكبر من الموارد المتاحة (ج) حاجات الإنسان تساوي الموارد المتاحة
(ب) حاجات الإنسان أقل من الموارد المتاحة (د) الموارد المتاحة أكبر من حاجات الإنسان

4- من أنواع التجارة الإلكترونية التي يتم فيها إقامة علاقات تجارية إلكترونية بين الشركات والمستهلكين النهائيين:

- (أ) B2C (ج) B2B
(ب) C2A (د) C2C

5- يكون العرض مرناً إذا كانت النتيجة تساوي:

- (أ) أقل من واحد صحيح (ج) واحداً صحيحاً
(ب) أكبر من واحد صحيح (د) صفراً

6- مقدار ما يمكن زيادته في حجم الأراضي داخل الدولة، وذلك باستصلاحها وإعدادها للاستعمال في كافة المجالات:

- (أ) التوزيع الشخصي للدخل (ج) العرض المادي للأرض
(ب) التوزيع الوظيفي للدخل (د) العرض الاقتصادي للأرض

7- إذا كانت درجة مرونة الطلب تساوي إلى ما لا نهاية، يكون شكل مرونة الطلب:

- (أ) طلب عديم المرونة (ج) طلب لا نهائي المرونة
(ب) طلب متكافئ المرونة (د) طلب مرناً

السؤال الثالث:

(12 درجة)

أولاً: اقرأ الفقرة الآتية بدقة، ثم أجب عن الأسئلة التي تليها: (6 درجات)

تتمتع مملكة البحرين بتاريخ ثري وثقافة عريقة ومعالم جذب سياحية ذات مستوى عالمي وقطاع ضيافة مزدهر، لذا تتوافد إليها حشود من السياح سنوياً. وتتميز مملكة البحرين بموقعها الاستراتيجي في قلب منطقة الخليج العربي، وهي وجهة متعددة الثقافات تقدم لزوارها فرصة قيمة للاستمتاع بالعديد من الأنشطة الشيقة. وتحظى المملكة بمصادر جذب تُرضي جميع الأذواق، من المواقع المدرجة على قائمة اليونسكو للتراث الإنساني العالمي، مروراً بالشواطئ الخلابة ومجمعات التسوق العصرية، وحتى أرقى المطاعم الفاخرة.

أ) تضمنت الفقرة السابقة أحد أهم القطاعات الاقتصادية التي تتميز بها مملكة البحرين. اذكره (درجة) قطاع السياحة.

ب) وضح مفهوم السياحة. (درجتان)

هي انتقال الإنسان مؤقتاً من بلد إقامته إلى أي بلد آخر أو منطقة أخرى مدة تزيد عن 24 ساعة، وتقل عن عام واحد، لأي غرض غير الهجرة أو قبول العمل. (ص104)

ج) ذكرت الفقرة السابقة عدداً من المقومات السياحية التي تتميز بها مملكة البحرين. اذكر اثنان منها. (3 درجات)

1- موقعها الاستراتيجي. $\frac{1}{2}$

2- وجهة متعددة الثقافات تقدم لزوارها فرصة للاستمتاع بالعديد من الأنشطة الشيقة. $\frac{1}{2}$

أو من المواقع المدرجة على قائمة اليونسكو للتراث الإنساني العالمي أو الشواطئ الخلابة أو مجمعات التسوق العصرية، أو أرقى المطاعم الفاخرة.

(6 درجات)

ثانياً: انظر الأشكال الآتية ثم أجب عن الأسئلة التي تليها:

| | |
|--|---|
| | |
| ❖ نوع منحنى الطلب: غير مرن $\frac{1}{2}$ | ❖ نوع منحنى العرض: عديم المرونة $\frac{1}{2}$ |
| ❖ درجة نتيجة مرونة الطلب: أقل من واحد صحيح $\frac{1}{2}$ | ❖ درجة نتيجة مرونة العرض: صفر $\frac{1}{2}$ |

السؤال الرابع:**(14 درجة)**

أولاً: اختر من القائمة (ب) ما يناسبها من القائمة (أ) في الجدول الآتي بوضع الأرقام من (1-7) في خانة الإجابة:
(7 درجات)

| الرقم | القائمة (أ) | الإجابة | القائمة (ب) |
|-------|---|---------|--|
| 1 | تتميز هذه المرحلة بانخفاض في الناتج المحلي الإجمالي أو مستوى الدخل، وزيادة معدل البطالة، وانخفاض المستوى العام للأسعار. | 7 | أ- علم المنطق |
| 2 | درجة تأثر الكمية المطلوبة من سلعة معينة نتيجة للتغير في السعر. | 3 | ب- سعر التوازن |
| 3 | هو السعر المتحقق فعلاً في السوق، بتساوي الكمية التي يكون المستهلكون مستعدين لشراؤها من السلعة أو الخدمة مع الكمية التي يكون المنتجون مستعدين لعرضها منها. | 6 | ج- المنفعة الكلية |
| 4 | ساهمت مملكة البحرين في تحويل أكثر من 30% جهة حكومية للحوسبة السحابية. | 1 | د- مرحلة الركود أو الانكماش |
| 5 | العائد لعنصر التنظيم. | 5 | هـ - الربح |
| 6 | مجموع المنفعة الإجمالي المتحصل من استهلاك الفرد لوحدات سلعة معينة خلال فترة زمنية محددة. | 4 | و- من إنجازات مملكة البحرين في قطاع تكنولوجيا المعلومات والاتصالات |
| 7 | استعان به العلماء للبرهنة على أن نظرياتهم الاقتصادية صحيحة. | 2 | ي- مرونة الطلب السعرية |

(7 درجات)

ثانياً: اذكر نقطة واحدة أو مثال واحد فقط إلى الآتي:

- ❖ من أهمية التجارة الإلكترونية: توسيع العلاقة التجارية. (ص117)
 - ❖ من أسباب تغير ظروف الطلب مع ثبات ظروف العرض: دخول مستهلكين جدد للسوق. (ص81)
 - ❖ مثال على منفعة شكلية: تحويل خام القطن إلى ملابس. أو أي مثال آخر
 - ❖ إحدى أولويات خطة التعافي الاقتصادي: تنمية القطاعات الواعدة. (ص23)
 - ❖ من العوامل المؤثرة في مرونة الطلب السعرية: بدائل السلعة. (ص52)
 - ❖ إحدى خطوات حل المشكلة الاقتصادية: ماذا ننتج؟ (ص17)
 - ❖ من مكونات السوق: السلعة أو الخدمة. (ص42)
- ملاحظة: بالنسبة للسؤال السابق التأكيد من الإجابات الأخرى من خلال الاستعانة بالكتاب.

(12 درجة)

السؤال الخامس:

أولاً: اقترض سلمان مبلغ 30000 دينار من بنك البحرين الوطني بمعدل فائدة 8% سنويًا لمدة 7 سنوات.

(4 درجات)

المطلوب:

(أ) احتساب مبلغ الفائدة عن 7 سنوات.

$$\text{مبلغ الفائدة} = \frac{1}{2}30000 \times \frac{1}{2}0\%8 \times \frac{1}{2}7 = 16800 \text{ دينار}^1$$

(ب) احتساب جملة المبلغ الذي سيدفعه سلمان للبنك في نهاية مدة القرض.

$$\text{جملة المبلغ} = \frac{1}{2}16800 + \frac{1}{2}30000 = 46800 \text{ دينار}^1$$

(4 درجات)

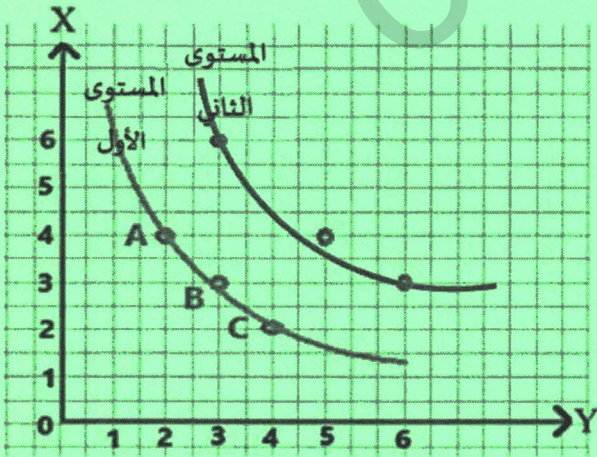
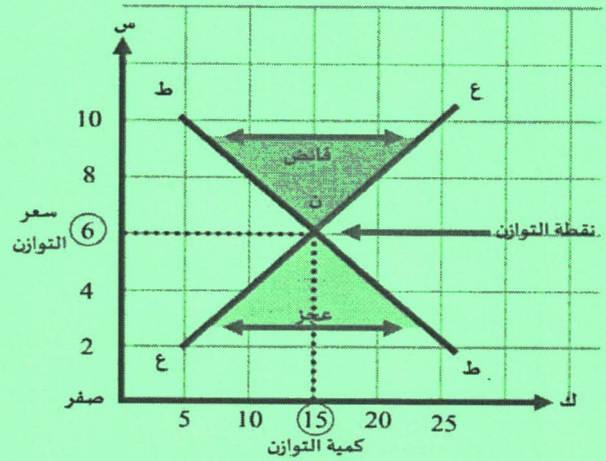
ثانيًا: اقرأ المثال الآتي بدقة ثم قارن بين الأجر النقدي والأجر الحقيقي. (ص32)

حصل العامل محمد على 500 دينار أجرًا عن عمله خلال شهر يناير 2024م، وأنفق 300 دينار في شراء مجموعة من السلع الغذائية والكمالية.

| وجه المقارنة | الأجر النقدي | الأجر الحقيقي |
|-------------------------|---|--|
| المعنى | المبالغ النقدية التي يحصل عليها العامل نظير ما يقدمه من جهد خلال فترة زمنية محددة. ¹ | كمية السلع والخدمات التي يستطيع العامل شراؤها بواسطة ما حصل عليه من أجر نقدي. ¹ |
| المبلغ من المثال السابق | 500 دينار ¹ | 300 دينار ¹ |

(4 درجات)

ثالثًا: حدد اسم المنحنى المناسب لكل من الأشكال الآتية:

منحنى خارطة السواء.²منحنى توازن السوق.²