

## نموذج الإجابة

مملكة البحرين  
وزارة التربية والتعليم  
قسم الامتحانات الداخلية

**ملاحظة:** الالتزام بالإجابة النموذجية مع مراعاة الإجابات الصحيحة الأخرى.

## إجابة امتحان الدور الثالث للتعليم الثانوي للعام الدراسي 2024/2023م

المسار: توحيد المسارات/ التعليم الفني والمهني  
الزمن: ساعة ونصف

اسم المقرر: مبادئ الاقتصاد  
رمز المقرر: قصد 805/211

(12 درجة)

السؤال الأول:

(8 × 1/2 = 12 درجة)

اكتب المصطلح المناسب مستعيناً بالمصطلحات في المربع التالي:

السياحة – المنفعة الحدية – مرونة العرض – المشكلة الاقتصادية – السوق – الربح – خريطة السواء –  
التجارة الإلكترونية

الرقم	المصطلح	التعريف
1.	<u>الربح</u>	الثمن المدفوع نظير استعمال الأرض خلال فترة زمنية معينة في العمليات الإنتاجية أو الاستثمارية.
2.	<u>مرونة العرض</u>	درجة استجابة الكمية المعروضة للتغير في السعر.
3.	<u>خريطة السواء</u>	هي مجموعة المنحنيات التي تمثل مستويات مختلفة من الإشباع.
4.	<u>التجارة الإلكترونية</u>	مجموعة متكاملة من عمليات عقد الصفقات وتأسيس الروابط التجارية، وتوزيع وتسويق وبيع المنتجات بوسائط إلكترونية.
5.	<u>المشكلة الاقتصادية</u>	عدم قدرة المجتمع على إشباع جميع حاجاته في ظل ندرة الموارد المتاحة لديه.
6.	<u>السياحة</u>	هي انتقال الإنسان مؤقتاً من بلد إقامته المعتاد إلى أي بلد آخر أو منطقة أخرى مدة تزيد عن 24 ساعة، وتقل عن عام واحد، لأي غرض غير الهجرة أو قبول العمل.
7.	<u>السوق</u>	هو المكان الذي يلتقي فيه البائعون والمشترون لبيع وشراء السلع والخدمات.
8.	<u>المنفعة الحدية</u>	هي المنفعة الناشئة عن استهلاك الوحدة الأخيرة من السلعة، والتي يتوقف بعدها المستهلك عن الاستهلاك، والوحدة الأخيرة تسمى الوحدة الحدية.

إبراهيم حسن السعدي

**السؤال الثاني:** ضع دائرة حول رمز الإجابة الصحيحة: (  $8 \times \frac{1}{2} = 12$  درجة)

1- جميع المعاملات التي تتم عبر الإنترنت بين الشركات المختلفة والمؤسسات الإدارية الحكومية:

- أ- B2B  
ب- C2C  
ج- C2B  
د- B2A

2- تتميز هذه المرحلة بانخفاض في الناتج المحلي الإجمالي أو مستوى الدخل، وزيادة معدل البطالة، وانخفاض المستوى العام للأسعار:

- أ- مرحلة الركود  
ب- مرحلة الكساد  
ج- مرحلة الانتعاش  
د- مرحلة الرفاهية

3- من مزايا اختيار منطقة البحرين اللوجستية كمركز أساسي للأعمال في المنطقة:

- أ- السماح بملكية الأجانب للشركات بنسبة 100%  
ب- خيارات مرنة لمساحة الأراضي  
ج- خدمات للتخليص الجمركي على مدار الساعة  
د- كل ما ذكر صحيح

4- هي تساوي الكمية المطلوبة والكمية المعروضة عند سعر معين:

- أ- العجز  
ب- الفائض  
ج- كمية التوازن  
د- سعر التوازن

5- إجمالي الأراضي بمختلف استعمالاتها المتاحة في الدولة، وهي ثابتة ولا يمكن زيادتها:

- أ- التوزيع الوظيفي للدخل  
ب- التوزيع الشخصي للدخل  
ج- العرض المادي للأرض  
د- العرض الاقتصادي للأرض

6- تم الاستفادة من هذا العلم في دراسة العلاقات بين المتغيرات الاقتصادية في مجالات كثيرة، وحولت عبارات التحليل الاقتصادي إلى أرقام رياضية، فتم استعمال الأساليب الرياضية والإحصائية في كافة الدراسات الاقتصادية:

- أ- علم الرياضيات  
ب- علم النفس  
ج- علم المنطق  
د- علم السياسة

7- إذا كانت النتيجة صفراً، فإن الطلب يكون:

- أ- مرن  
ب- عديم المرونة  
ج- غير مرن  
د- متكافئ المرونة

8- من العوامل المؤثرة في مرونة العرض:

- أ- انتقال عناصر الإنتاج  
ب- الفترة الزمنية للإنتاج  
ج- بدائل السلعة  
د- (أ) و (ب) إجابتان صحيحتان

(16 درجة)

السؤال الثالث:

أكمل الفراغات الآتية مستعيناً بالكلمات في المربع التالي:

الأبنية والآثار التاريخية والحضارية – العرض – الارتفاع – دخول الأفراد – كيف ننتج؟ – الأجور التعاقدية –  
الثابت – المنفعة الزمانية – الطلب – موقعها الاستراتيجي – المتداول – المستهلك – السكان – لمن ننتج؟ –  
طرديّة – وضع السياسات النقدية والمالية

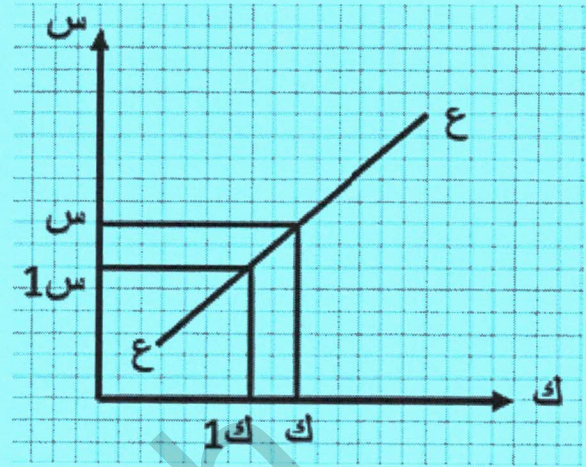
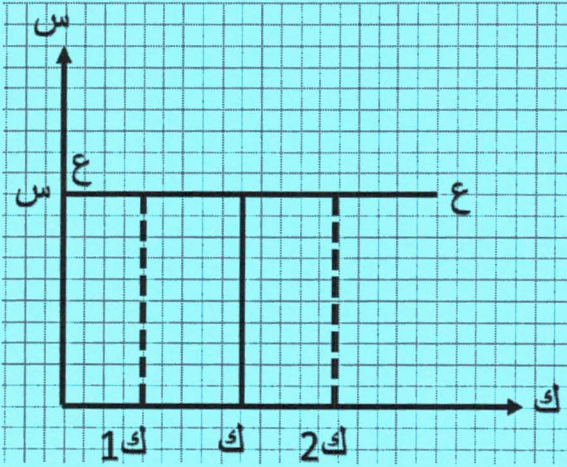
- 1- العلاقة بين المنفعة الكلية والوحدات المستهلكة من السلعة هي علاقة طرديّة<sup>1</sup>. (ص87)
- 2- يمكن تقسيم رأس المال إلى: رأس المال الثابت<sup>1</sup> ورأس المال المتداول<sup>1</sup>. (ص28)
- 3- تتمتع مملكة البحرين بمقومات سياحية منها: موقعها الاستراتيجي<sup>1</sup> والأبنية والآثار التاريخية والحضارية<sup>1</sup>. (ص105)
- 4- من العوامل المؤثرة في الطلب غير السعر: مستوى دخول الأفراد<sup>1</sup> في المجتمع وعدد السكان<sup>1</sup> في المجتمع. (ص45)
- 5- المنفعة الزمانية<sup>1</sup> يقصد بها تلك العمليات التي ينتج عنها تخزين السلعة في مكان معين بهدف إضافة منفعة للسلعة لا تتحقق إلا من خلال التخزين لفترة محدودة، وحتى يتمكن المستهلك<sup>1</sup> من استعمالها. (ص29)
- 6- يتكون السوق من ثلاث عناصر هم: السلعة أو الخدمة، والعرض<sup>1</sup> والطلب<sup>1</sup>. (ص42)
- 7- الأجور التعاقدية<sup>1</sup> هي المبالغ المدفوعة لأصحاب عوامل الإنتاج نظير استعمالها في العمليات الإنتاجية بخلاف عائد التنظيم. (ص34)
- 8- العجز يتحقق إذا طغت قوى الطلب على قوى العرض فإن السعر يميل إلى الارتفاع<sup>1</sup>. (ص80)
- 9- خطوات حل المشكلة الاقتصادية تتلخص في الإجابة على ثلاثة أسئلة هي: ماذا ننتج؟، كيف ننتج؟<sup>1</sup> ولمن ننتج؟<sup>1</sup> (ص17)
- 10- من جهود مملكة البحرين في المحافظة على تحقيق توازن السوق من السلع والخدمات: وضع السياسات النقدية والمالية<sup>1</sup>. (ص84)

(11 درجة)

السؤال الرابع:

(6 درجات)

أولاً: انظر الأشكال الآتية، ثم أجب عن الأسئلة التي تليها:



نوع منحنى العرض: لا نهائي المرونة  $1/2$

نوع منحنى العرض: متكافئ المرونة  $1/2$

درجة نتيجة مرونة العرض: إلى ما لا نهاية  $1/2$

درجة نتيجة مرونة العرض: واحدًا صحيحًا  $1/2$

الإسلام حسن العاقبة

(3 درجات)

ثانيًا: حدد إذا ما كانت العوامل الآتية تؤثر على الطلب أو العرض:

م	العامل المؤثر	يؤثر على (الطلب - العرض)
1.	انخفاض سعر البيتزا كبديل للمستهلك عن الهمبرجر.	الطلب
2.	زيادة تفضيل المستهلك لقراءة الكتب الورقية.	الطلب
3.	زيادة سعر الجلد المستعمل في صناعة الأحذية.	العرض

(درجتان)

ثالثًا: قارن بين الأجر النقدي والأجر الحقيقي. (ص32)

الأجر الحقيقي	الأجر النقدي
كمية السلع والخدمات التي يستطيع العامل شراءها بواسطة ما حصل عليه من أجر نقدي.	المبالغ النقدية التي يحصل عليها العامل نظير ما يقدمه من جهد خلال فترة زمنية محددة.

### السؤال الخامس:

(9 درجات)

أجب عن الآتي:

(4 درجات)

1- عدد أربعة من القطاعات الصناعية التي تتميز بها مملكة البحرين.

❖ صناعة الألمنيوم.

❖ صناعة البتر وكيمائيات والبلاستيك.

❖ تجهيز الأغذية.

❖ قطاع صناعة الملابس الجاهزة. (ص103)

(درجتان)

2- تنظم حكومة مملكة البحرين مسابقات سنوية بهدف تشجيع الابتكار، اذكرها.

❖ مسابقة فكرة للابتكار الحكومي.

❖ جائزة التميز للحكومة الإلكترونية. (ص35)

(3 درجات)

3- ما العوامل المؤثرة في مرونة الطلب السعرية؟ اذكر ثلاثة منها.

❖ بدائل السلعة.

❖ أهمية السلعة للمستهلك.

❖ مدى نصيب السلعة من دخل المستهلك. (ص52)

الإمام حسن السمان

انتهت الإجابة