

# ملف مساند

## مبادئ الاقتصاد (قصد 211)

(الوحدة الأولى)



اعداد : أ.دلال الشماع

ارفاق موقع القسم التجاري

[www.commbh.com](http://www.commbh.com)

## الوحدة الأولى – 1-1 : الدورات الاقتصادية

### \* علم الاقتصاد :

هو أحد العلوم الاجتماعية الذي يدرس سلوك الإنسان في سعيه المستمر لإشباع حاجاته المتعددة والمتزايدة في ظل وجود موارد اقتصادية محدودة ونادرة.

### \* أركان علم الاقتصاد :

1- أهداف وحاجات متعددة . 2- استعمال وسائل وموارد نادرة . 3- استعمالات مختلفة للمورد الاقتصادي.

### \* علاقة علم الاقتصاد بالعلوم الأخرى :

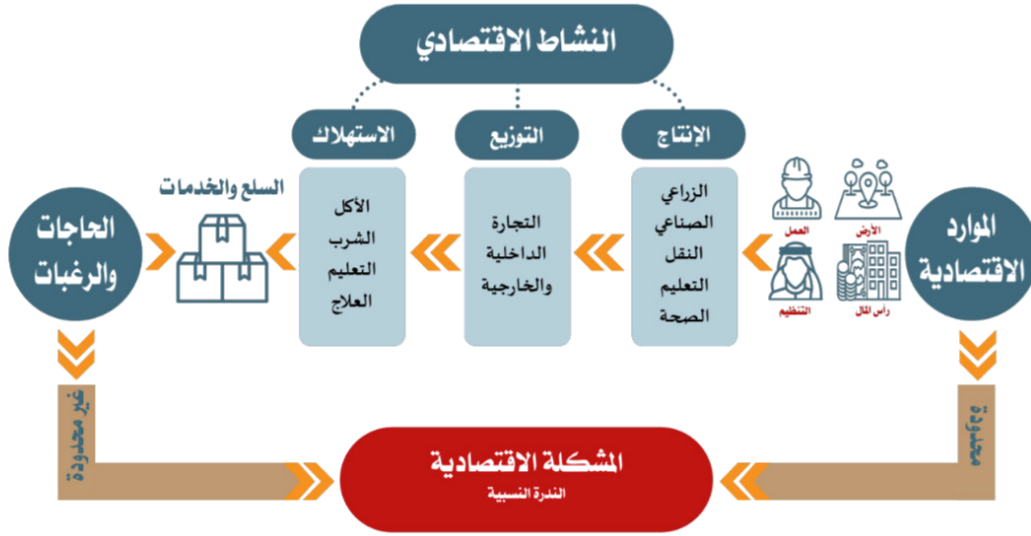
متخذي القرارات السياسية تكون مرجعيتهم في أغلب الأحوال على أساس المعطيات والتوقعات الاقتصادية ، تقيم الدول علاقات سياسية مع بعضها البعض عبر (التجارة الدولية) للسلع والخدمات .	علم السياسة
ساعد المفكرون الاقتصاديون على دراسة التوقعات الاقتصادية كالتنبؤ بحصول ركود اقتصادي أو تضخم في الأسعار من خلال تحليل المعطيات الأولية والمؤشرات الاقتصادية و اقتراح حلول لأي مشكلة اقتصادية .	علم التاريخ
يستطيع الباحث الاقتصادي دراسة سلوك الأفراد في المجتمع ، في تحليل شخصية الافراد وقراءة توجهاتهم الشخصية سواء في الانفاق او الادخار او الطلب والتنبؤ بالتغيرات المحتملة في المستقبل على سلوك الأفراد .	علم النفس
للبرهنة على ان نظرياتهم صحيحة حيث ان الفرضيات المنطقية تقود الى نتائج صحيحة والعكس صحيح .	علم المنطق
دراسة العلاقات بين المتغيرات الاقتصادية في مجالات كثيرة كالإنتاج والتوزيع والنمو الاقتصادي والدخل القومي . وحولت عبارات التحليل الاقتصادي ارقام رياضية فتم استعمال الاساليب الرياضية والاحصائية في الدراسات الاقتصادية .	علم الرياضيات

### \* المشكلة الاقتصادية :

عدم قدرة المجتمع على إشباع جميع حاجاته في ظل ندرة الموارد المتاحة لديه .

**\* خطوات حل المشكلة الاقتصادية :**

ماذا ننتج؟	تحديد السلع والخدمات والكميات التي تتناسب مع الطلب الكلي لجميع أفراد المجتمع، و تحدد أولويات الإنتاج بناءً على طلبات حجم الاشباع المطلوب منها . يسمى ( سلم التفضيل الجماعي )
كيف ننتج؟	التنسيق بين الموارد الاقتصادية ( الأرض - العمل - رأس المال - التنظيم ) لأختيار الأساليب الإنتاجية بتحقيق الإنتاج الكلي المطلوب من خلال الإنتاج المحلي ، ليتناسب حجم الإنتاج مع عدد السكان في المجتمع أو العمل على استيرادها من الخارج (التجارة الدولية).
لمن ننتج؟	توزيع الإنتاج على المشاركين في العملية الإنتاجية توزيعاً متكافئاً من السلع والخدمات، ويراعي التوزيع مقدار المساهمة في الإنتاج وفق طريقة علمية تقيس حجم المساهمة.

**\* دراسة حالة :**

يعد الأرز من الوجبات الرئيسة في البحرين، ومع تزايد الأعداد السكانية في المجتمع وكثرة الطلب على الأرز، يعد الأرز من السلع النادرة نسبياً لكثرة الإقبال عليه.

س1: ما هي المشكلة الاقتصادية؟

ندرة الأرز وتزايد الطلب عليه.

س2: ما هي خطوات حل هذه المشكلة؟

1- ماذا ننتج؟ الأرز - 2- كيف ننتج؟ الاستيراد من الخارج.

3- لمن ننتج: يتم توزيع الأرز على المشاركين في العملية الإنتاجية حسب نسبة المشاركة

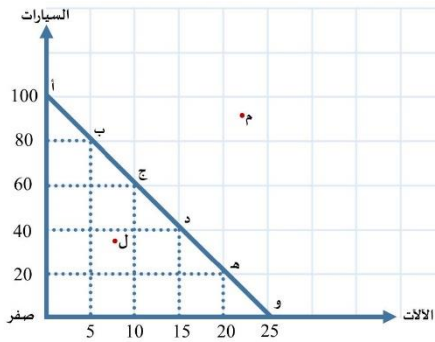
**\* علل : تعد مشكلة الاختيار والمفاضلة أحد العناصر الرئيسية للمشكلة الاقتصادية :**

لأن الندرة النسبية للموارد الاقتصادية وصعوبة تحقيق التوازن مع الحاجات المتعددة والمتزايدة لحاجات الأفراد والمجتمع .

**\* تكلفة الفرصة البديلة :**

هي قيمة المنفعة التي كان يمكن تحصيلها من الفرص الأخرى وتم التنازل عنها بسبب استعمال المورد الاقتصادي في نشاط معين .

**\* انظر الى الشكل التالي وقم بحل الأسئلة التالية :**



1- ماذا يسمى الشكل الذي أمامك :

**منحنى امكانيات الإنتاج .**

2- إذا قررت الدولة انتاج 100 وحدة من السيارات فكم وحدة تستطيع أن تنتج من الآلات؟

**الآلات = صفر .**

3- إذا قررت الدولة تغيير الإنتاج في سلعة السيارات من 40 وحدة الى 60 وحدة ، فما مقدار

الكمية المضحى بها من سلعة الآلات ؟

**الآلات = من : د 15 ، إلى : ج 10**

**= 10 - 15 = 5 وحدات تم التضحية بها**

4- إذا قررت الدولة تغيير الإنتاج في سلعة الآلات من 15 وحدة الى 10 وحدات ، فما مقدار

الكمية المضحى بها من سلعة السيارات ؟

**السيارات = من : د 40 ، إلى : ج 60**

**= 60 - 40 = 20 وحدة اضافية ( لا يوجد تضحية )**

5- ماذا تمثل النقطة (م) الموجودة في الشكل ؟

غير ممكنة ، لأنها تفوق امكانيات الدولة - إلا بزيادة عوامل الإنتاج و التقدم التقني .

- تمعن في أرقام الجدول التالي الذي يبين امكانيات الدولة في إنتاج سلعتين، ثم أجب عن الأسئلة :

الخيارات	أ	ب	ج	د	هـ
السيارات ( بالآلاف )	0	20	40	60	80
القمح ( بالطن )	90	60	30	10	0

1- احسب مقدار التضحية من سلعة السيارات إذا أراد المجتمع زيادة إنتاج سلعة القمح من 10 الى 60 طن ؟

السيارات = من : د 60 ، إلى : ب 20

= 60 - 20 = 40 وحدة تم التضحية بها.

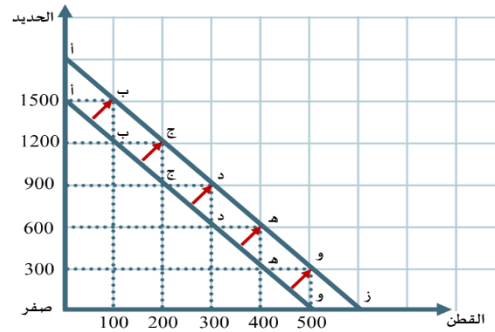
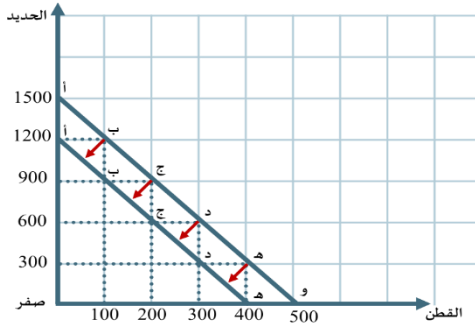
2- هل يمكن لهذا المجتمع إنتاج 100 ألف وحدة من سلعة السيارات و 120 طن من سلعة القمح ؟ ولماذا ؟

غير ممكنة ، لأنها تفوق امكانيات الدولة - إلا بزيادة عوامل الإنتاج و التقدم التقني .

\* علل : من الممكن أن ينتقل منحنى إمكانيات الإنتاج بكامله الى اليمين ؟

نعم بسبب زيادة عوامل الإنتاج و التقدم التقني .

انتقال منحنى إمكانيات الإنتاج (نمو أو انكماش متوازن)



1- زيادة عوامل الإنتاج. 2- التقدم التقني.

1- تقليل حجم عوامل الإنتاج. 2- انخفاض

المستوى التقني.

**\* احسب التضحية في الحالات التالية ، إن وجدت :**

- قررت الدولة (أ) أن ترفع إنتاجها من سلعة الطماطم من 250 طن إلى 450 طن ، ولأن الموارد محدودة التي تملكها هذه الدولة تراجع إنتاج سلعة الألمنيوم من 800 طن إلى 250 طن .

**الألمنيوم : 800 – 250 = 550 طن .**

- قررت الدولة (ب) أن ترفع إنتاجها من سلعة الحديد من 1500 طن إلى 4000 طن، وفي المقابل لوحظ زيادة في إنتاج الأرز من 100 طن إلى 150 طن .

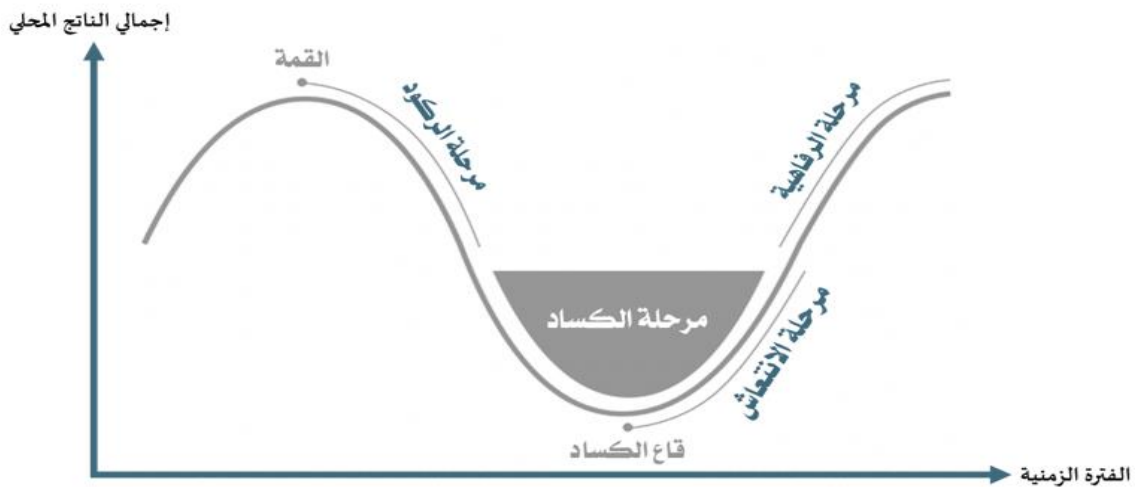
**لا يوجد تضحية .**

**المشكلات الاقتصادية :**

هي أزمة اقتصادية حدثت في 29 أكتوبر 1929م إنها بدأت مع انهيار سوق الأسهم الأمريكية والمسعى بالثلاثاء الأسود.	الكساد الكبير أو الانهيار الكبير
حدثت في سبتمبر 2008م بدأت في أمريكا ثم امتدت إلى دول العالم ، بلغ عدد البنوك المنهارة 19 بنك في أمريكا ابرزها « ليمان براذرز»	الأزمة المالية العالمية

**\* الدورات الاقتصادية :**

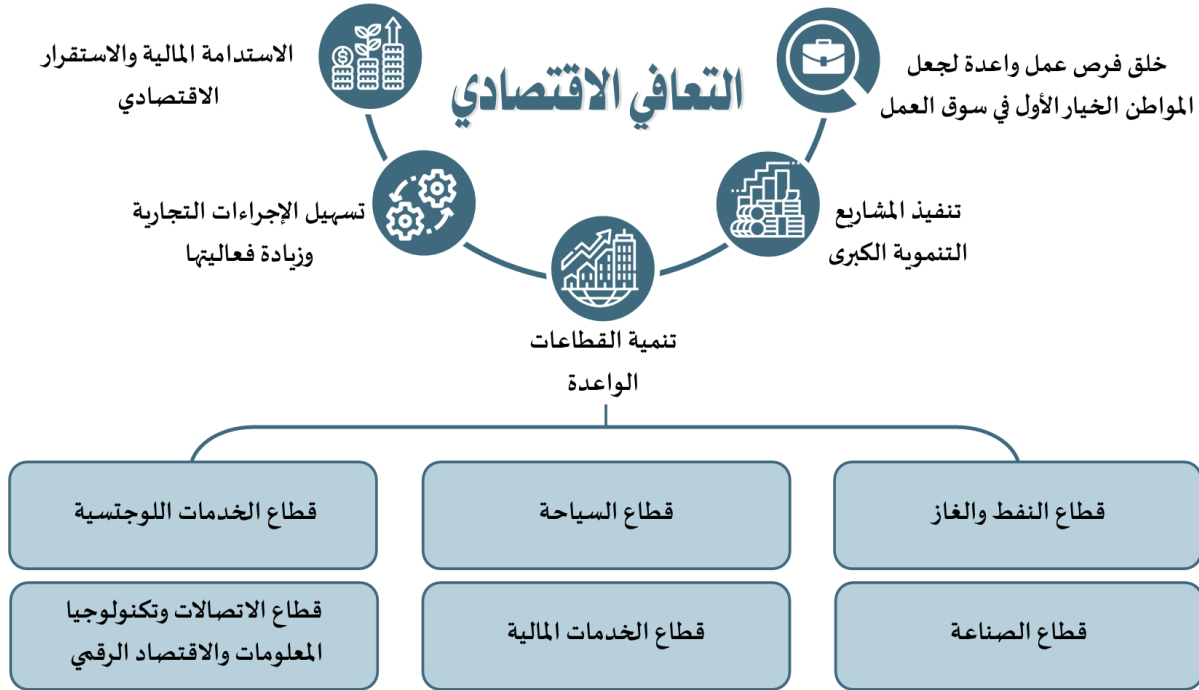
هي تقلبات منتظمة بصورة دورية في مستوى النشاط الاقتصادي، يترتب عليها حدوث اختلال ما بين الإنتاج والاستهلاك .

**\* مراحل الدورات الاقتصادية :**

مرحلة الركود أو الانكماش	انخفاض في الناتج المحلي الإجمالي أو مستوى الدخل، وزيادة معدل البطالة، وانخفاض المستوى العام للأسعار.
مرحلة الكساد	انخفاض النشاط الاقتصادي الى أدنى مستوى له بعد استمرار الركود الاقتصادي ووصوله الى أدنى مستوى يطلق عليه <b>قاع الكساد</b> .
مرحلة الانتعاش	ارتفاع مستويات الدخل أو الناتج المحلي، وبالتالي زيادة معدلات الاستثمار والاستهلاك وارتفاع مستوى الأسعار.
مرحلة الرفاهية	ارتفاع مستوى الناتج المحلي إلى أعلى مستوى له بعد فترة الانتعاش المستمر، وانخفاض مستوى البطالة إلى أدنى مستوى، مع ارتفاع مستوى الأسعار.

### \* خطة مملكة البحرين في التعافي الاقتصادي :

أعلن عنها الفريق الحكومي في 31 أكتوبر 2021م ، على خمسة أولويات :

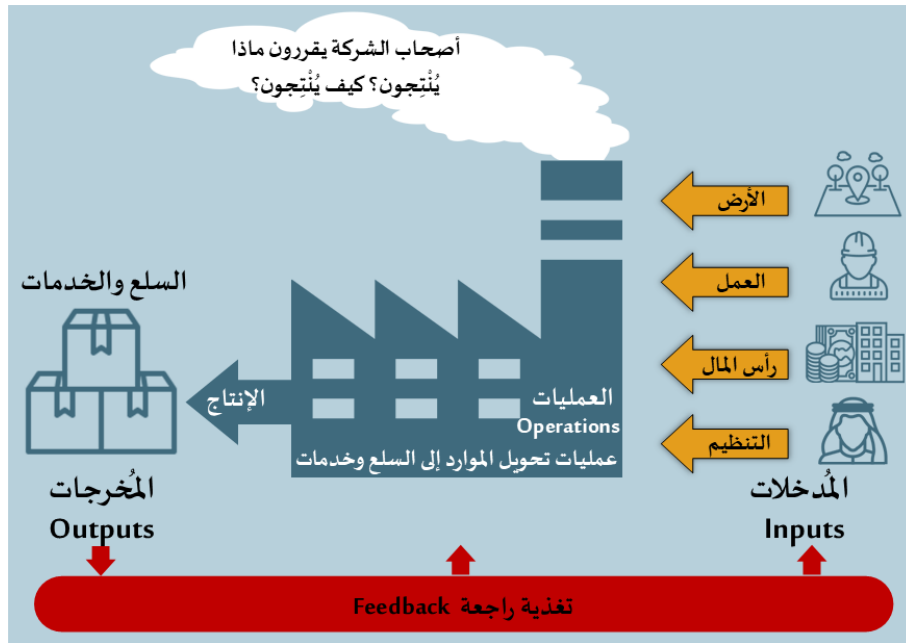


## الوحدة الأولى – 2-1 : دورة الإنتاج والتوزيع

### \* الإنتاج :

إعداد المواد الأولية وتجهيزها وتحويلها الى منتجات ذات منفعة بهدف اشباع حاجات غير مشبعة في المجتمع .

### \* عناصر نظام العمليات الإنتاجية :



### \* عوامل الإنتاج :

جميع الموارد الطبيعية المتوفرة على سطح الأرض كالغابات والبحاروما في جوفها كالنفط.	1- الأرض
مجهود إنساني يبذله الإنسان فكرياً أو جسدياً يؤدي إلى خلق المنفعة أو زيادتها لإشباع حاجاته المختلفة.	2- العمل
جميع العناصر التي يتم إنتاجها بواسطة الإنسان من أجل استعمالها في عمليات إنتاجية.	3- رأس المال
عملية المزج بين عناصر الإنتاج الثلاثة (الأرض-عمل-رأس المال) لإنتاج السلع والخدمات التي يحتاجها الأفراد في المجتمعات الاقتصادية .	4- التنظيم



**\* ينقسم رأس المال :**

رأس المال المستعمل مرات عديدة خلال العمل الإنتاجي . أمثلة : الآلات والمعدات المعمرة والتجهيزات من المباني وغيرها.	رأس المال الثابت
رأس المال الذي تنتهي منفعته الاقتصادية باستعماله مرة أو بضع مرات . القطن الخام في المنسوجات و الوقود في السيارات والأرصدة النقدية والمواد الأولية والسلع الوسيطة .	رأس المال المتداول

رأس المال المتداول	رأس المال الثابت	المثال
✓		مثال: الأرصدة النقدية
✓		المواد الأولية
	✓	الآلات والمعدات
	✓	المباني
✓		السلع الوسيطة
	✓	مصانع انتاج السيارات
✓		القطن الخام
✓		الوقود في السيارات

**\* منافع الإنتاج :**

تغيير شكل المادة وتحويلها من مادة غير قابلة للاستخدام النهائي إلى مادة قابلة للاستخدام النهائي . مثل : تحويل الحديد إلى هيكل سيارة، استخراج من برمبل النفط الخام.	المنفعة الشكلية:
نقل السلعة من مكان إنتاجها إلى مكان تسويقها او مكان يكون عرض المنتج منها يفوق حجم الطلب عليها إلى مكان الطلب عليها أكبر من العرض . مثل: نقل الفواكه من دول الشام إلى الخليج .	المنفعة المكانية:
تخزين السلعة في مكان معين بهدف إضافة منفعة للسلعة لا تتحقق إلا من خلال التخزين لفترة محدودة . مثل : تخزين الفواكه والبريبان .	المنفعة الزمانية:

**\* حدد نوع المنفعة في كل مثال من الأمثلة التالية :**

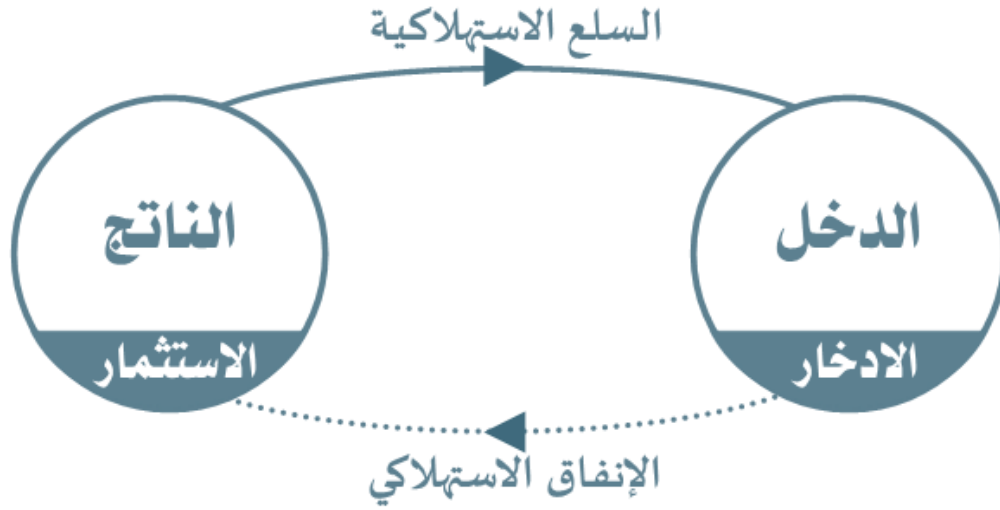
المنفعة الزمانية	المنفعة المكانية	المنفعة الشكلية	المثال
✓			تجفيف التمور للاستفادة منها في موسم آخر
	✓		جيمس تاجر أمريكي يقوم بتصديرها الى مملكة البحرين
		✓	قامت مجوهرات المروج بشراء سبيكة ذهب وتحويلها الى مصوغات ذهبية وعرضها للبيع في المحل

**\* التوزيع :**

توزيع الدخل الناتج عن عملية الإنتاج على المشاركين .

**\* مقارنة بين التوزيع الشخصي والتوزيع الوظيفي :**

التوزيع الوظيفي	التوزيع الشخصي
<ul style="list-style-type: none"> <li>- يوزع الدخل المتولد في المجتمع على العناصر الإنتاجية التي اشتركت في توليده .</li> <li>- امكانية عقد المقارنات بين نسبة عائد كل عنصر من عناصر الإنتاج .</li> <li>- تحديد نسبة السكان الذين يحصلون على عائد من نسبة عملهم .</li> <li>- تحديد نسبة السكان الذين يحصلون على دخلهم من ملكيتهم لعوامل الإنتاج .</li> <li>- الاستفادة من هذه المقارنات أو التقسيمات في قياس مستوى تقدم الدولة .</li> </ul>	<ul style="list-style-type: none"> <li>- يركز في بيان الإختلاف بين دخول أفراد المجتمع .</li> <li>- يحدد دخول الأفراد في المجتمع .</li> <li>- يحدد فئات المجتمع بحسب الدخل .</li> <li>- يساعد على بيان مستوى توزيع الدخل وفق مستوى المجتمع .</li> <li>- يساعد الدولة على رسم السياسات الاقتصادية العامة .</li> </ul>

**\* نظرية التوزيع :****\* عوائد الإنتاج :**

عائد الأرض ، و هو الثمن المدفوع نظير استعمال الأرض لفترة زمنية (سنة) في العملية الإنتاجية أو الاستثمارية .	1- الربح
عائد العمل ، وهو المبالغ النقدية التي يحصل عليها العامل نظير ما يقدمه من جهد في العملية الإنتاجية خلال فترة زمنية محددة .	2- الأجور
عائد رأس المال، وهو إجمالي المبالغ المدفوعة مقابل اقتراض مبلغ من المال (رأس المال) خلال فترة زمنية محددة .	3- الفائدة
عائد التنظيم ، <b>الاقتصادي</b> : هو الجزء المتبقي من إيرادات الوحدة الاقتصادية بعد استبعاد تكاليف الإنتاج من أجور تعاقدية ومستلزمات إنتاج وإهلاكات. <b>المحاسب</b> : الفرق بين الإيراد الكلي للمشروع وبين تكاليفه الكلية	4- الربح

**\* مقارنات بين :**

مفهومين لعرض الأرض	
العرض الاقتصادي للأرض	العرض المادي للأرض
مقدار ما يمكن زيادته في حجم الأراضي داخل الدولة وذلك باستصلاحها واعدادها للاستعمال في كافة المجالات.	اجمالي الأراضي بمختلف استعمالاتها المتاحة في الدولة وهي ثابتة ولا يمكن زيادتها .

## ينقسم الأجر إلى :

الأجر الحقيقي	الأجر النقدي
كمية السلع والخدمات التي يستطيع العامل شراءها بواسطة ما حصل عليه من أجر نقدي. مثال : انفق العامل محمد راتبه الشهري البالغ (800 دينار) في شراء مجموعة من السلع الغذائية والكمالية .	المبالغ النقدية التي يحصل عليها العامل مقابل ما يقدمه من جهد خلال فترة زمنية محددة . مثال : حصل العامل محمد أحمد على (800 دينار) أجراً عن عمله خلال شهريناير 2023 م .

\* يعمل محمد لدى شركة ألبا ويحصل على أجر شهري مقادر 850 دينارًا ، يقوم محمد بتوزيع أجره على مصروفاته المختلفة منها تخصيص مبلغ لوقود السيارة علمًا بأن سيارته تستهلك 500 لتر شهريًا من الوقود الممتاز .

## حدد التالي :

- كم يبلغ الأجر النقدي لمحمد ؟

850 دينار

- كم سيصرف محمد شهريًا على الوقود إذا كان سعر اللتر الواحد من الوقود الممتاز 100 فلس؟

$500 \times 0.100 = 50$  دينار

- كم سيصرف محمد شهريًا على الوقود إذا كان ارتفع سعر اللتر الواحد من الوقود الممتاز الى

180 فلس ؟

$500 \times 0.180 = 90$  دينار

## \* الأجور التعاقدية :

المبالغ المدفوعة لأصحاب عناصر الإنتاج نظير استعمالها في العمليات الإنتاجية بخلاف عائد التنظيم .

اقترض محمد راشد مبلغ 30000 دينار من بنك البحرين الوطني بمعدل فائدة 8% سنويًا لمدة 7 سنوات :

### حدد التالي :

احتساب مبلغ الفائدة عن 7 سنوات

$$\text{مبلغ الفائدة المستحقة} = 30000 \times 8\% \times 7 = 16800 \text{ دينار}$$

احتساب إجمالي المبلغ الذي سيدفعه راشد للبنك بعد انتهاء القرض

$$\text{المبلغ الإجمالي} = 30000 + 16800 = 46800 \text{ دينار}$$

### \* مبادرات مملكة البحرين في تشجيع الابتكار:

أ- المبادرات الحكومية في مجال الابتكار:	
1- الاستثمار في الابتكار	تركزت جهودها في نموها الاقتصادي لقيادة منطقة الخليج في الاقتصاد الرقمي . مثل : مرفأ البحرين للتكنولوجيا المالية ( أكبر مركز للتكنولوجيا المالية في الشرق الأوسط . أهم المبادرات : المختبرات المتقدمة – مسرعات الأعمال – الفرص التعليمية .
2- حكومة مبتكرة	أنشأت مملكة البحرين عام 2006م صندوق العمل (تمكين) لتعزيز الاستثمار في الابتكار ، ومحرك لتعزيز الاقتصاد البحريني . من خلال دعم القطاع الخاص وتنميته .
3- دعم الابتكار	تدعم تمكين الأفراد من خلال برامج التدريب والشهادات المهنية ودعم الأجور ودعم الشركات مالياً لمرحلة الإنشاء والشركات الناشئة و الشركات في طور التوسع .
4- حاضنات ومسرعات الأعمال	تشجع وزارة الصناعة والتجارة القطاع الخاص على الاستثمار في حاضنات ومسرعات الأعمال من خلال التراخيص الخاصة وتقديم الدعم المناسب .
5- حماية الأفكار المبتكرة	تقدم براءة الاختراع للمخترع لاختراعه سواء كان منتجاً أو طريقة إنتاج وثيقة البراءة المنشورة. (مدة الحماية = 20 سنة ) ؟
6- فريق البحرين للفضاء	لاستثمار في علوم الفضاء وتطبيقاته لتحقيق التنمية الشاملة والمستدامة والازدهار مع رؤية البحرين 2030 م .
ب. الجوائز والمسابقات في مجال الابتكار:	
1- مسابقة فكرة للابتكار الحكومي	
2- جائزة التميز للحكومة الإلكترونية	

السؤال الأول : اقرأ الحالتين بدقة ، ثم اجب عن الاسئلة التي تليها :

\* الحالة الأولى : يعمل الموظف محمد لدى شركة الحديد والصلب ، ويحصل على أجر يومي قدره 10 د.ب ، أراد في يوم شراء (3) كيلو من الرمان ، حيث اعتاد على شراء الكيلو الواحد بدينار واحد ، إلا أنه تفاجأ في ذلك اليوم بارتفاع سعر كيلو الرمان إلى دينارين ، مما اضطره إلى شراء كيلو ونصف بسبب ارتفاع السعر . من خلال الحالة السابقة أجب عن الآتي :

- كم يبلغ الأجر النقدي الذي يستلمه محمد في الشهر ؟

$$10 \text{ دينار} \times 30 \text{ يوم} = 300 \text{ دينار}$$

- عندما قرر محمد شراء كيلو ونصف بالسعر الجديد ، ما مقدار المبلغ الذي سيدفعه؟

$$1.5 \times 2 = 3 \text{ دينار}$$

- كم يبلغ أجر محمد الحقيقي في حالة أنه قرر الشراء بعشرة دنانير كاملة ؟

\* أجر الحقيقي بالسعر القديم : 10 كيلو من الرمان

\* أجر الحقيقي بالسعر الجديد : 5 كيلو من الرمان

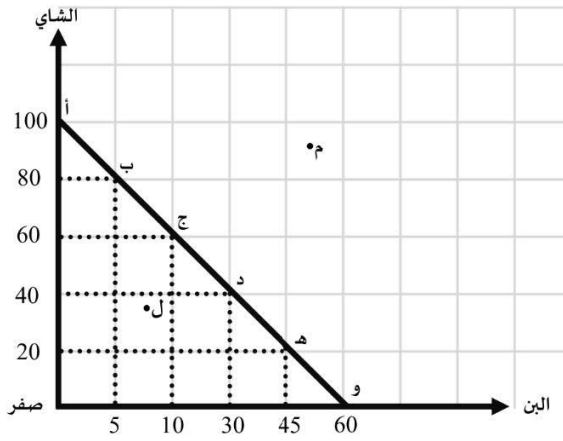
\* الحالة الثانية : يعمل سلمان في مزرعة والده ، وتتوفر في المزرعة أشجار النخيل والتين والفراولة والكرز والمشمش وغيرها من الأشجار المثمرة. في نهاية الشهر يقوم سلمان بنقل محصول كل من النخيل والتين إلى السوق لبيعه والحصول على ثمنه ، وتقوم والدته سلمان بعمل مربى الكرز والفراولة داخل المزرعة وذلك للاستفادة من المحصول بسبب وفرته في فصل الصيف، وتوجد أيضاً أشجار غير مثمرة يستفاد من أخشابها لإنتاج بعض السلع الخشبية مثل الطاولات والكراسي. ورد في الفقرة السابقة ثلاث منافع للإنتاج، اذكرها مع ذكر المثال الخاص بالمنفعة الذي ورد في الفقرة :

1- منفعة مكانية : بنقل محصول كل من النخيل والتين إلى السوق لبيعه .

2- منفعة زمانية : عمل مربى الكرز والفراولة داخل المزرعة .

3- منفعة شكلية : إنتاج بعض السلع الخشبية مثل الطاولات والكراسي

## السؤال الثاني : انظرالى الشكل التالي وقم بحل الأسئلة التالية :



1- ماذا يسمى الشكل الذي أمامك :

منحنى امكانيات الإنتاج.

2- إذا قررت الدولة تغيير الإنتاج في سلعة الشاي من 40 وحدة الى 60 وحدة ، فما مقدار الكمية المضحى بها من سلعة البن؟

البن = من : د 30 ، إلى : ج 10

30 - 10 = 20 وحدة تم التضحية بها

3- إذا قررت الدولة تغيير الإنتاج في سلعة البن من 30 وحدة الى 45 وحدة ، فما مقدار الكمية المضحى بها من سلعة الشاي؟

الشاي : من : د 40 ، إلى : هـ 20 ،

40 - 20 = 20 وحدة تم التضحية بها

4- ماذا تمثل النقطة ( م ) الموجودة في الشكل ؟

غير ممكنة ، لانها تفوق امكانيات الدولة - إلا بزيادة عوامل الإنتاج و التقدم التقني .

5- ماذا تمثل النقطة ( ل ) الموجودة في الشكل ؟

ممكنة ، لكن الموارد معطلة - إلا بتقليل عوامل الإنتاج و انخفاض المستوى التقني .